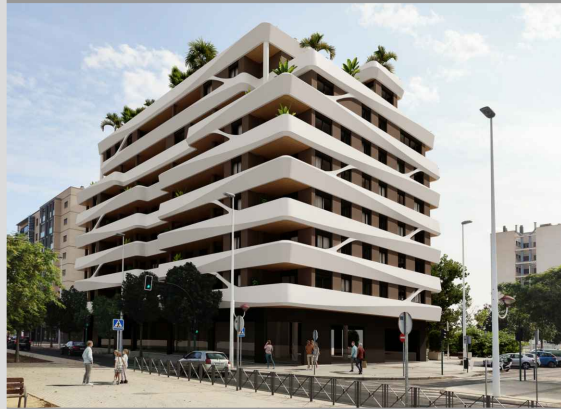


EDIFICIO DE 51 VIVIENDAS
LOCAL Y GARAJE

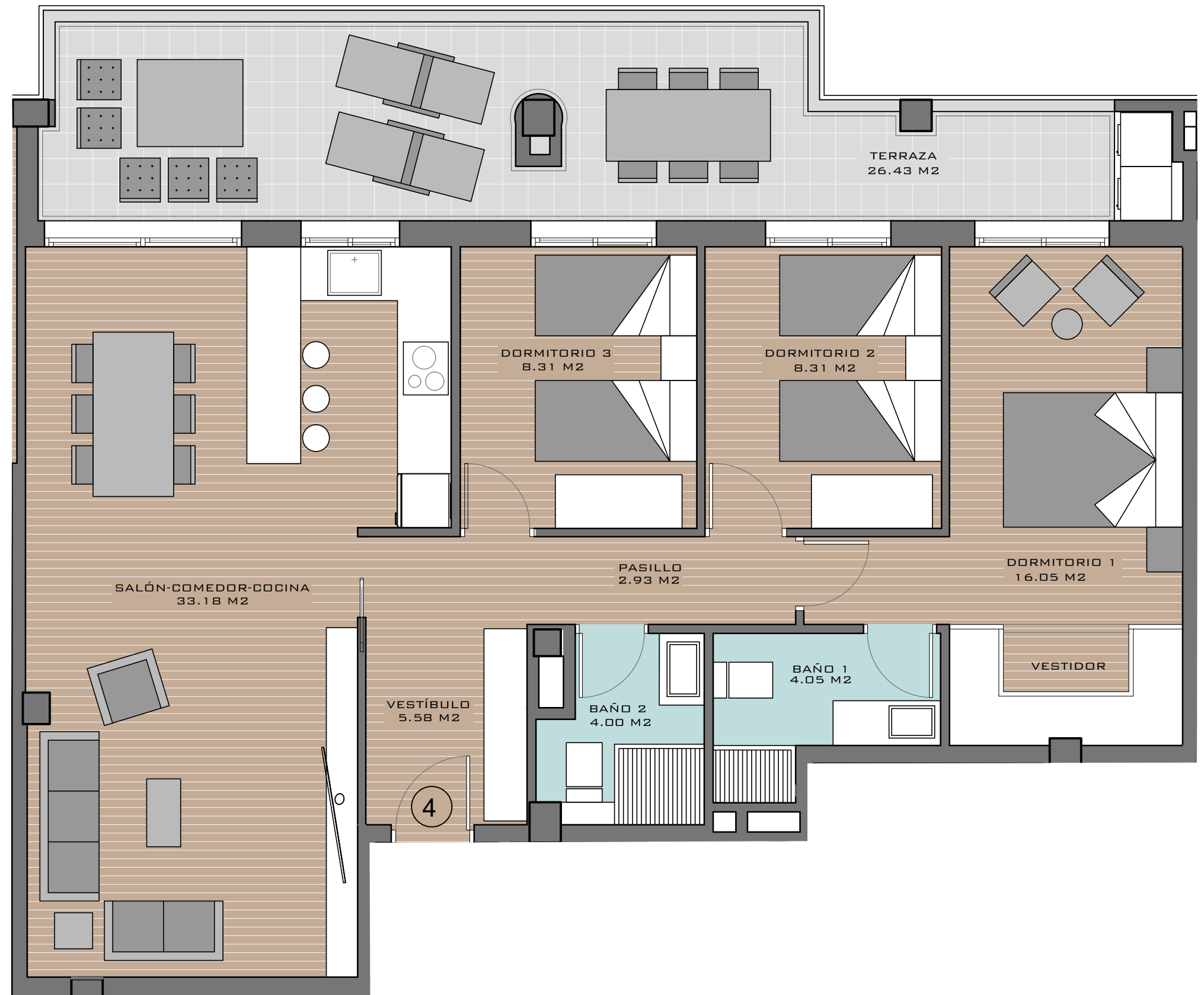


MANZANA M-4 U.E.-1)
SECTOR E-27 (ELCHE)

PLANTA 2ª

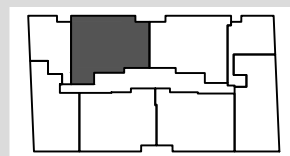
VIVIENDA 4

ESCALERA 1

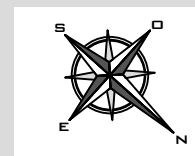


Salón-comedor-cocina	33.18 m2
Dormitorio 1	16.05 m2
Dormitorio 2	8.31 m2
Dormitorio 3	8.31 m2
Baño 1	4.05 m2
Baño 2	4.00 m2
Vestíbulo	5.58 m2
Pasillo	2.93 m2
Terraza	26.43 m2

Superficie Total Pisable **108.84 m2**



E: 1/50



NOTA: Este plano queda sujeto a las modificaciones que sean necesarias a requerimiento municipal y exigencias administrativas, legales, jurídicas o técnicas que juzgue conveniente la dirección facultativa.
Todo el mobiliario reflejado en el plano no es objeto de contrato.