

EDIFICIO DE 51 VIVIENDAS
LOCAL Y GARAJE

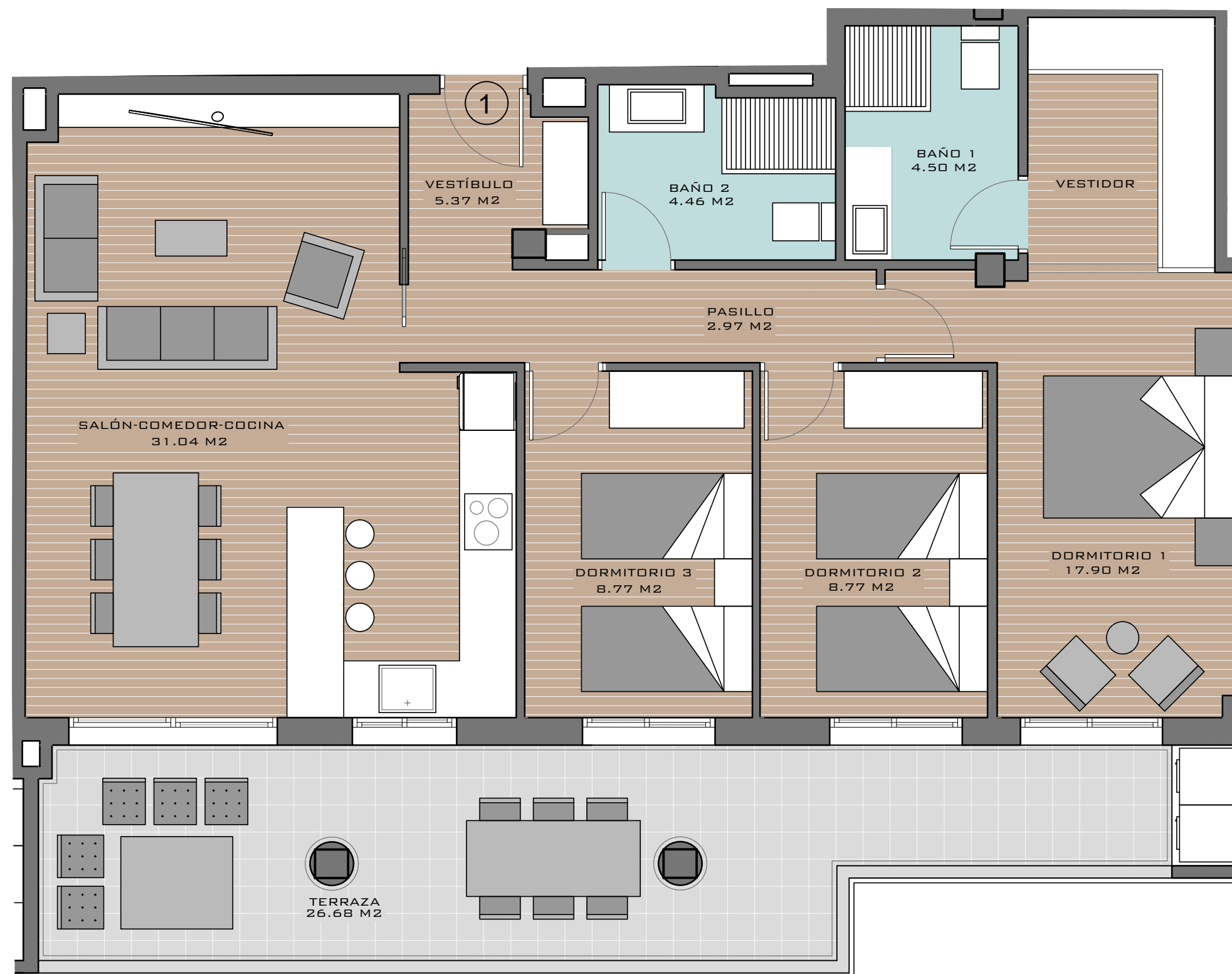


MANZANA M-4 U.E.-1)
SECTOR E-27 (ELCHE)

PLANTA 2ª

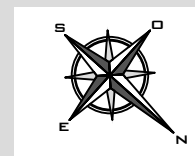
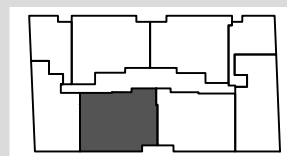
VIVIENDA 1

ESCALERA 1



Salón-comedor-cocina	31.04 m ²
Dormitorio 1	17.90 m ²
Dormitorio 2	8.77 m ²
Dormitorio 3	8.77 m ²
Baño 1	4.50 m ²
Baño 2	4.46 m ²
Vestíbulo	5.37 m ²
Pasillo	2.97 m ²
Terraza	26.68 m ²

Superficie Total Pisable 110.46 m²



NOTA: Este plano queda sujeto a las modificaciones que sean necesarias a requerimiento municipal y exigencias administrativas, legales, jurídicas o técnicas que juzgue conveniente la dirección facultativa.
Todo el mobiliario reflejado en el plano no es objeto de contrato.