

Dúplex tipo 3 - Planta semisótano

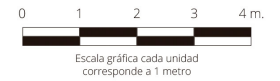


Dúplex tipo 3 - Planta baja

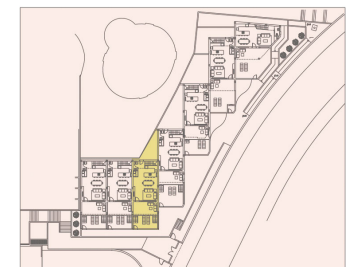


Dúplex tipo 3 - Planta Piso

CUADRO SUPERFICIES VIVIENDA 3	
PLTA. BAJA	
ESTAR-COMEDOR-	41.65
COCINA	4.56
ESCALERA	2.05
ASEO	16.20
TERRAZA SUPERIOR	14.40
TERRAZA INFERIOR	14.80
PATIO TRASERO	93.66
SUP. PISABLE	93.66
PLTA. PISO	
PASO	5.40
DORMITORIO 1	14.25
BAÑO 1	6.01
BAÑO 2	4.01
DORMITORIO 2	10.00
DORMITORIO 3	9.05
TERRAZA CUB.	3.70
SUP. PISABLE	52.42
PLTA. SEMISOTANO	
ESCALERA	3.86
BODEGA	57.60
BAÑO	4.65
SUP. PISABLE	66.11
TOTAL SUP. PISABLE	212.19



Urbanización San Antonio



Bloque-10 - 7 duplex adosados



SANANTONIO
PROMOCIONES

Representación gráfica idealizada sin valor contractual. En nuestras oficinas de venta tiene toda la información a la que usted tiene derecho.