

EDIFICIO DE 51 VIVIENDAS
LOCAL Y GARAJE



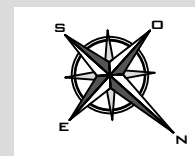
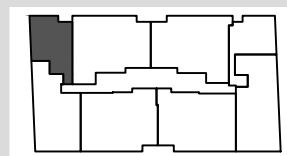
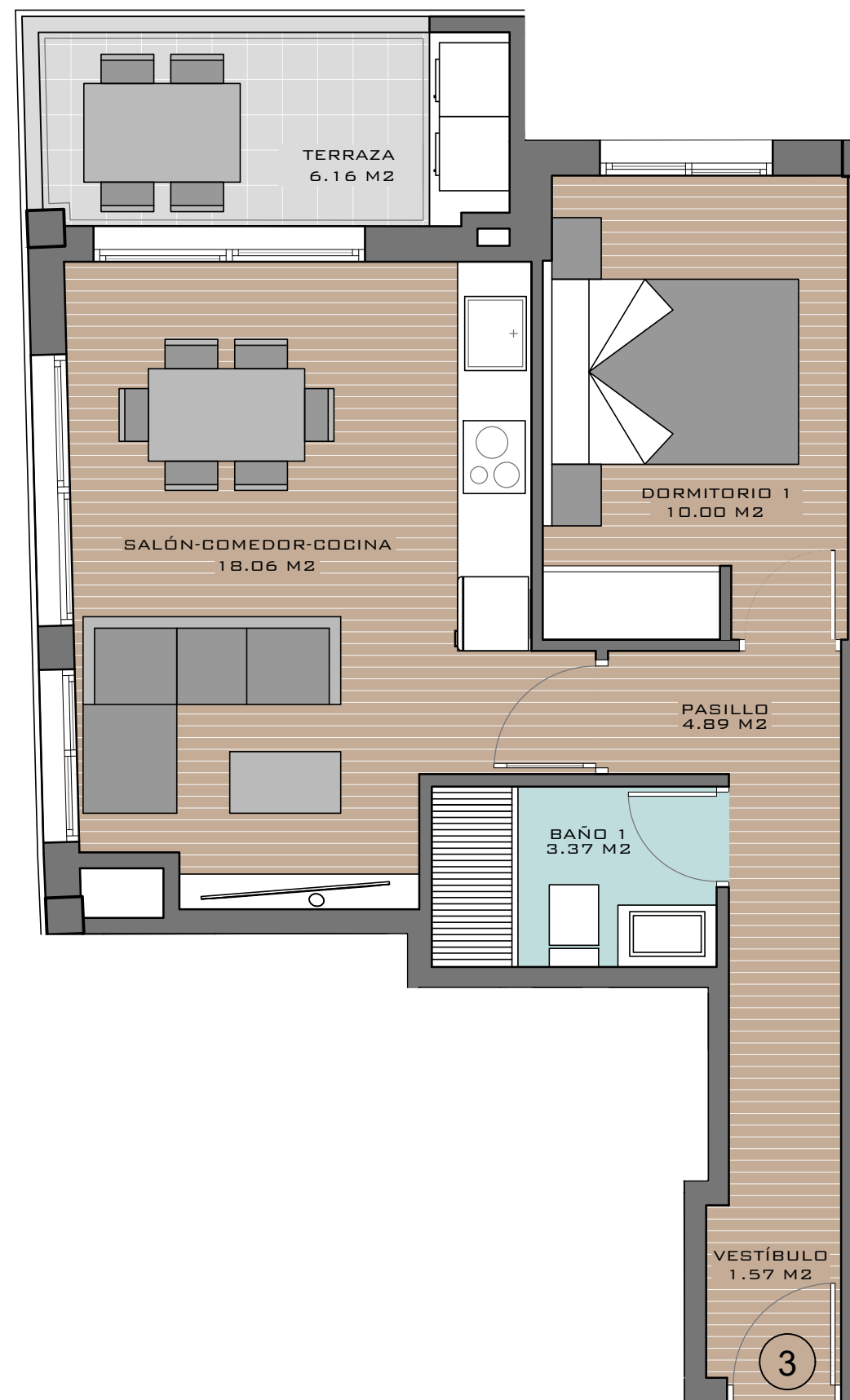
MANZANA M-4 U.E.-1)
SECTOR E-27 (ELCHE)

PLANTA 2º

VIVIENDA 3

ESCALERA 1

Salón-comedor-cocina	18.06 m2
Dormitorio 1	10.00 m2
Baño 1	3.37 m2
Vestíbulo	1.57 m2
Pasillo	4.89 m2
Terraza	6.16 m2
Superficie Total Pisable	44.05 m2



E: 1/50

NOTA: Este plano queda sujeto a las modificaciones que sean necesarias a requerimiento municipal y exigencias administrativas, legales, jurídicas o técnicas que juzgue conveniente la dirección facultativa.
Todo el mobiliario reflejado en el plano no es objeto de contrato.