

EDIFICIO DE 51 VIVIENDAS
LOCAL Y GARAJE

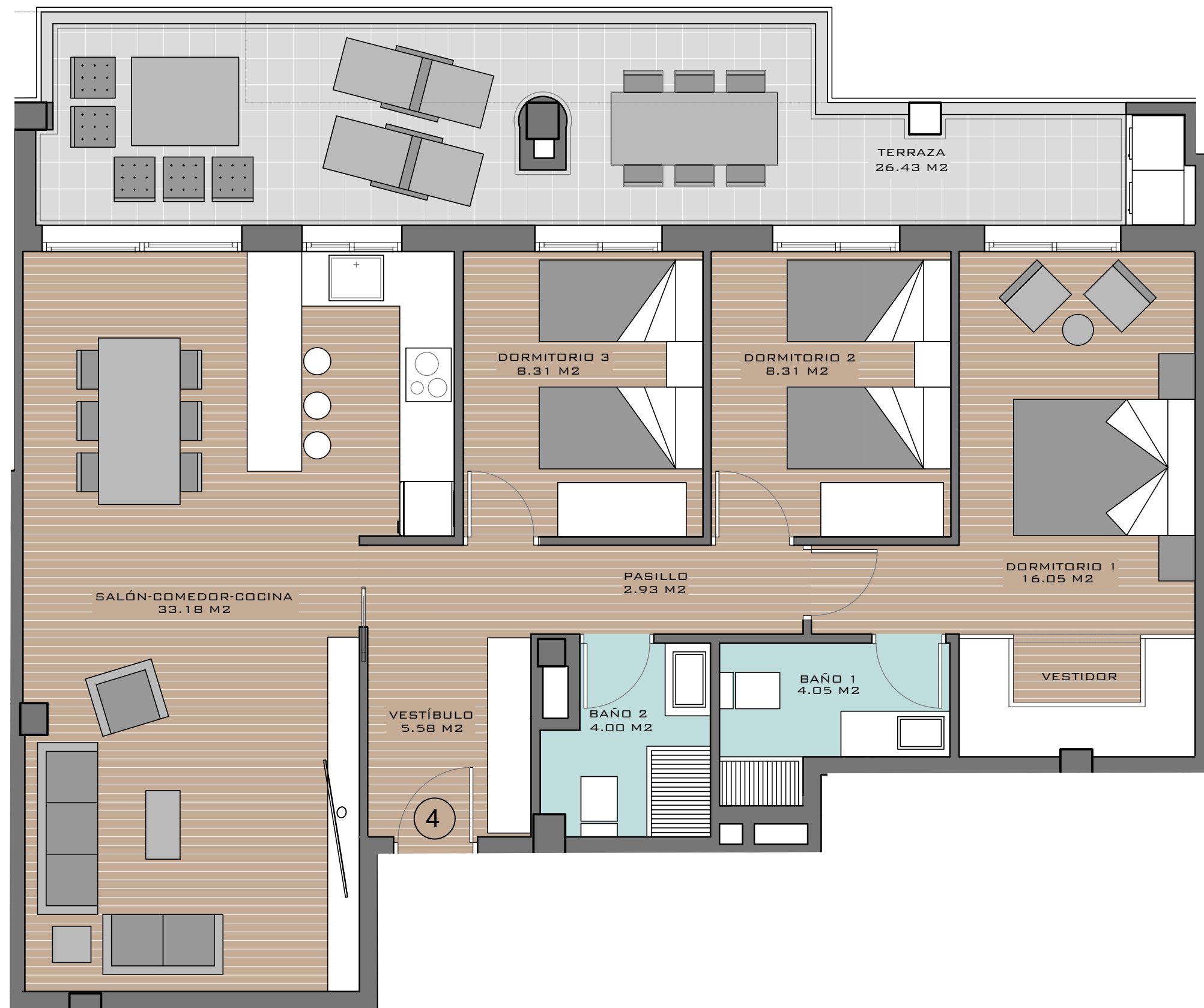


MANZANA M-4 U.E.-1)
SECTOR E-27 (ELCHE)

PLANTA 6ª

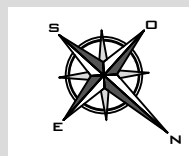
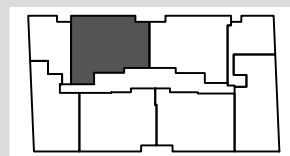
VIVIENDA 4

ESCALERA 1



Salón-comedor-cocina	33.18 m ²
Dormitorio 1	16.05 m ²
Dormitorio 2	8.31 m ²
Dormitorio 3	8.31 m ²
Baño 1	4.05 m ²
Baño 2	4.00 m ²
Vestíbulo	5.58 m ²
Pasillo	2.93 m ²
Terraza	26.43 m ²

Superficie Total Pisable **108.84 m²**



E: 1/50

NOTA: Este plano queda sujeto a las modificaciones que sean necesarias a requerimiento municipal y exigencias administrativas, legales, jurídicas o técnicas que juzgue conveniente la dirección facultativa.
Todo el mobiliario reflejado en el plano no es objeto de contrato.