



Dúplex tipo 5 - Planta baja



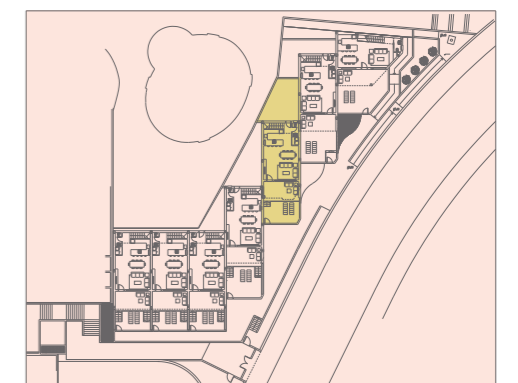
Dúplex tipo 5 - Planta Piso

CUADRO SUPERFICIES VIVIENDA 5	
<b>PLTA. BAJA</b>	
ESTAR-COMEDOR-	
COCINA	41.65
ESCALERA	4.56
ASEO	2.05
TERRAZA SUPERIOR	16.20
TERRAZA INFERIOR	18.40
PATIO TRASERO	31.30
<b>SUP. PISABLE</b>	<b>114.16</b>
<b>PLTA. PISO</b>	
PASO	5.40
DORMITORIO 1	14.25
BAÑO 1	6.01
BAÑO 2	4.01
DORMITORIO 2	10.00
DORMITORIO 3	9.05
TERRAZA CUB.	3.70
<b>SUP. PISABLE</b>	<b>52.42</b>
<b>TOTAL SUP. PISABLE</b>	<b>166.58</b>



Escala gráfica cada unidad corresponde a 1 metro

Urbanización San Antonio



Bloque-10 - 7 duplex adosados